

VISITA

EXPOSICIONES

EXPOSICIONES ACTUALES

EXPOSICIONES PASADAS

EDUCACIÓN

¡SERIGRÁFIALO!

PROGRAMAS

RECURSOS

INVOLÚCRATE

DONA

MEMBRECÍA

EL MUSEO MEXIC-ARTE PLANEA UN NUEVO EDIFICIO

ACERCA DE NOSOTROS

MISIÓN

HISTORIA

MESA DIRECTIVA DEL AÑO FISCAL 2014-2015

COMITÉ CONCEJERO DEL 2013–2014

PERSONAL DEL MUSEO MEXIC–ARTE

HORAS / ADMISIÓN

Lunes–Jueves 10 AM–6 PM

Viernes 10 AM–5 PM

Sábado 10 AM–5 PM

Domingo Mediodía–5 PM

Adultos \$5

Geriátricos / Estudiantes \$4

Niños de 12 años y menores \$1

–ENTRADA GRATUITA PARA MIEMBROS DEL MUSEO MEXIC–ARTE!

–ENTRADA GRATUITA PARA AUSTIN DIA DEL MUSEO!

–LOS DOMINGOS SON ENTRADA GRATUITA!

–DICIEMBRE ES ENTRADA GRATUITA!

El Museo Mexic–Arte está ubicado en la esquina de 5th St. y Congress Ave.
419 Congress Ave. Austin, TX 78701

ESTACIONAMIENTO

Los medidores de las calles están disponibles a lo largo de la calle 5th St., Congress Ave., y las cuadras que rodean.

Los medidores tienen un máximo de 3 horas:

Lunes–Miercoles 8 AM–6 PM

Jueves–Viernes 8 AM–Medianoche

Sábado 11 AM–Medianoche

Los domingos son gratis

–LA TARIFA ES DE \$1.00 POR CADA HORA

Para el estacionamiento adicional, cocheras y lotes de superficie también están disponibles en toda la zona centro de Austin.

TRANSPORTE PÚBLICO

Los autobuses de Capital Metro paran justo delante del Museo Mexic–Arte en la esquina de 5th St. y Congress Ave.

Las líneas de autobús que hacen paradas frecuentes en la esquina de el Museo son:

1L, 1M, 3, 5, 7, 10, 17, 20, 30, 101, 127, 142, 411, 483, 990

La mayoría de las otras líneas de autobús son fácilmente accesibles desde las paradas cercanas.

INFORMACIÓN

512.480.9373

Info@Mexic–ArteMuseum.org

EXPOSICIONES

EXPOSICIONES ACTUALES



PRINCIPAL

ARTISTAS JÓVENES LATINOS 20: AL ALCANCE

Curador Invitado: Ricky Yanas

junio 12, 2015 – agosto 23, 2015

La exhibición de *Young Latino Artists (Artistas Jóvenes Latinos, YLA)* tradicionalmente ha concedido a los artistas latinos menores de treintaicinco años la oportunidad de exponer su obra y ganar experiencia en un museo de nivel profesional. Cumpliendo ya veinte años, *YLA 20: Within Reach (Al Alcance)* cuenta con el Curador invitado y artista visual, Ricky Yanas. El mestizaje, como lo ha definido la escritora y activista chicana Gloria Anzaldúa, se trata de una conciencia fronteriza que proviene de, “todas las distintas culturas de América Latina, la gente de color y también los europeos”. A diferencia del mito del “crisol” americano, el mestizaje acoge la contradicción y la pluralidad, haciendo hincapié en el acto de mezcla cultural y transición, lo cual es clave para su entendimiento.

Artistas: Jaime Alvarez, Annmarie Avila, Tamara Becerra Valdez, Grimaldi Baez, Isaiah Carrasco, Teresa Cervantes, Lauren Moya-Ford, Ashley Thomas, Hope Mora

ANEXO



PROYECTO SERIE: EDICIONES ESPECIALES

El *Proyecto Serie: Ediciones Especiales (Serie Project: Special Editions)* presenta impresos de edición limitada de artistas que participaron en el programa Proyecto Serie. Durante veinte años, el Proyecto Serie ha defendido su misión al colaborar continuamente con artistas tanto establecidos como emergentes, de distintos orígenes y técnicas artísticas, con el objetivo de ayudarles a lograr sus ambiciones mediante el arte de serigrafía. Las Ediciones Especiales fueron producidas por separado de la “Serie Ediciones”, y estas Ediciones Especiales se originaron de comisiones, invitaciones, proyectos especiales, o portafolios artísticos distintos. Cada artista tuvo la oportunidad única de aprender o enriquecer su técnica serigráfica por medio de una colaboración con los maestros grabadores del Estudio Coronado, para crear una edición limitada original. Los artistas han abarcado temas de raza, inmigración, clase social, sexualidad, y género en su obra artística, además de aproximarse a los aspectos formales y conceptuales de la serigrafía misma. Por lo tanto, la colección de Proyecto Serie: Ediciones Especiales presenta una amplia variedad de temas artísticos y riqueza multicultural.

Seleccione a los Artistas: Eric Avery; Connie Arismendi; Sam Coronado; Gaspar Enriquez; Sandra C. Fernández; John Hernandez; Don Juan; Beili Liu; Alma Lopez; Celia Muñoz; Tony Ortega; Carlos Torralba; Vincent Valdez; and others.

EXPOSICIONES PASADAS



PRINCIPAL

LAS SELECCIONES DE LA COLECCIÓN DE ARTE CONTEMPORÁNEO (ENERO 23-ABRIL 26, 2015)

Las selecciones de la colección de arte contemporáneo del Museo Mexic–Arte exhibirán las más recientes adquisiciones contemporáneas del Museo Mexic–Arte de artistas como David "Shek" Vega, Adriana Corral, Miguel Aragón, Teresa Cervantes y Gil Rocha.

Creditos de imagen Gil Rocha, "El Acartonado", técnica mixta; 4' x4'x8' (dimensiones variadas); Colección Permanente de Museo Mexic–Arte

ANEXO

SELECCIONES DE LA COLECCIÓN PERMANENTE CHANGARRITO DESDE 2012 A 2014 (ENERO 23 AL 26 DE ABRIL DEL 2015)

En la galería anexa La colección permanente Changarrito de 2012 a 2014 se mostrarán obras adquiridas de las residencias Changarrito. El Proyecto Changarrito es una galería internacional móvil y ambulante que provee un método alternativo de mostrar obras de arte de artistas contemporáneas. El Museo Mexic–Arte compró uno de los carritos Changarrito y ha invitado a más de 15 artistas a exponer su obra. Las obras adquiridas de estas residencias serán exhibidas desde las grabaciones, revistas, juguetes, esculturas en diminutivo, cuadros, bosquejos y otras obras portátiles sobre papel.



PRINCIPAL

MIX 'N' MASH (5 DE DICIEMBRE, 2014-ENERO 4, 2015)

Mix 'n' Mash en una exposición de grupo y venta de arte que destaca obras originales de arte creadas por artistas locales, nacionales e internacionales. El tema este año es el juego de la Lotería. Lotería, un juego de mesa de suerte similar a Bingo, se juega con un conjunto de 54 imágenes impresas en una baraja de cartas. Cada carta se toma del montón y el participante recita una rima o adivinanza que corresponde a la imagen particular. Lo más rápido que uno puede identificar cada icono basado en su adivinanza respectiva, lo más exitoso será el jugador.

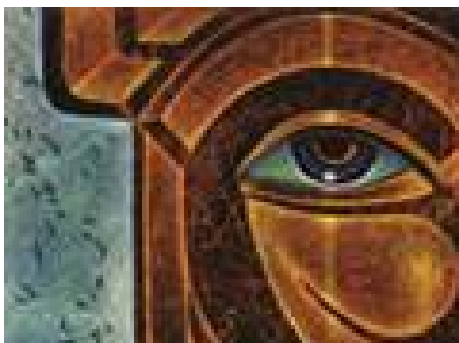


PRINCIPAL

MIRADAS: ANTIGUAS RAÍCES EN EL ARTE MEXICANO MODERNO Y CONTEMPORÁNEO, OBRAS DE LA COLECCIÓN BANCO DE AMÉRICA 19 DE SEPTIEMBRE AL 30 NOVIEMBRE DE 2014

Miradas: Raíces Antiguas del Arte Moderno y Contemporáneo Mexicano, Obras del Banco de América, organizada por el Museo Nacional de Arte Mexicano en colaboración con la corporación del Banco de América, es una exposición única de una de las colecciones corporativas más extensas en los Estados Unidos que toma un vistazo a las pinturas, grabados y fotografías creadas en los últimos 80 años. Cesáreo Moreno, jefe curador del NMMA, monta la exposición examinando y celebrando la obra de artistas de ambos lados de la frontera de U.S./México

Creditos de imagen: Javier Chavira, "El Guerrero" (detalle), 2004; acrílico y crayón sobre papel; Cortesía de la Colección Banco de América



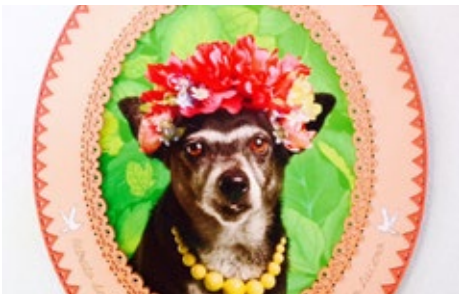
ANEXO



ALTARES COMUNITARIOS (19 DE SEPTIEMBRE AL 25 DE NOVIEMBRE DEL 2014)

El Museo Mexic–Arte invita a los miembros de la comunidad y artistas visuales a celebrar el Día de Muertos (Day of the Dead) día festivo y celebración (Noviembre 1 y 2). Para recordar y honrar a los muertos, los artistas crean altares ornamentados con adornos tradicionales tales como las flores de cempasúchil (marigolds), productos alimenticios y objetos conmemorativos de la persona fallecida. Este año el Museo Mexic–Arte conmemorará el fallecimiento de uno de sus co-fundadores, Sam Z. Coronado.

CHANGARRITO



CHANGARRITO CON LUCERO Y FEDERICO ARCHULETA

FECHAS Y HORAS

Sábado, 12 de julio, 2014: 12–3 PM

Domingo, 13 de Julio 2014: 12–3 PM

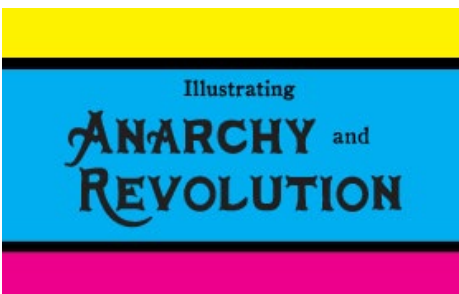
Sábado, 19 de julio, 2014: 12–3 PM

Domingo, 20 de julio, 2014: 12–3 PM

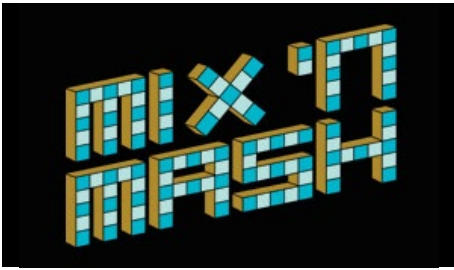
“Changarrito” es un carrito mexicano en el cual se vende arte. Hay varios carritos Changarrito circulando por todo el mundo, todos con el mismo objetivo, el de promover obras originales para el público en general. Los artistas residentes de julio son Lucero y Federico Archuleta. Arte de alta calidad de esténcil de Federico que rápidamente se ha convertido en parte del paisaje urbano de Austin ganando una reputación como uno de los artistas callejeros más dinámicos de Austin mientras que Lucero ha trabajado por más de 40 años como fotógrafa del retrato clásico.

Creditos de imagen: Lucero Archuleta, Frida “Sobras” Kahlo, 2014, técnica mixta, Cortesía de la artista

MAIN



La exposición “Ilustrando Anarquía y Revolución” surge de una asociación entre el museo de la Casa del Hijo del Ahuizote y el Centro de Estudios México–Americanos de la Universidad de Texas en Austin (CMAS) en la conferencia académica “Ilustrando Anarquía y Revolución: Los Legados Mexicanos para el Cambio Global”. Esta exhibición comprensiva amplía los análisis temáticos de dicha conferencia sobre el legado anarquista de los hermanos mexicanos Flores Magón y presenta arte sociopolítico asociado y efímeras referencias de los movimientos sociales, agrarios y laborales de los siglos 20 y 21. Las obras exhibidas cubren desde periódicos anarquistas mexicanos hasta las exhibiciones conceptuales y aunque éstas reflejen diversos objetivos, la eficacia de cada idea de la creación de inequidad, el desplazamiento y la resistencia sobrepasa los parámetros fijados por la historiografía. Las formas originales de muchos de los objetos de la exhibición son aparentemente información informal actuando como herramienta facilitadora para su distribución masiva entre los activistas y el público en general de las Américas. Las creaciones contemporáneas retoman consistentemente las filosofías pasadas resultando en un legado ideológico que se asume por los movimientos actuales. Ilustrando Anarquía y Revolución tiene por objeto poner de relieve la historia de la creación rebelde para exhibir un desafío icónico que continúa hasta nuestros días.



MAIN

MIX 'N' MASH

La Exhibición y venta de arte anual Mix 'N' Mash presenta obras originales de arte donadas y creadas por artistas locales, nacionales e internacionales. Cada contribución artística está en venta y los fondos recaudados patrocinan los programas de educación y exhibición del Museo Mexic-Arte.



ANNEX

SELECCIONES DE LA COLECCIÓN TITA GRIESBACH

Tita Griesbach es una pintora y grabadora mexicana que actualmente radica en Los Ángeles después de vivir 40 años en Austin. La artista donó sus colecciones personales al Museo Mexic-Arte en 2012. Su obra consiste principalmente de composiciones neofigurativas que reflejan mitos y leyendas mexicanas así como fantasías personales. Las selecciones de la colección Griesbach recalcan experiencias abstractas y figurativas y la habilidad de la artista de crear nostalgia de una historia que funciona tanto como ilusión así como verdad.



MAIN

CREANDO LA MUERTE: JOSÉ GUADALUPE POSADA EL CENTENARIO DE SU MUERTE

El museo Mexic-Arte celebrará el centenario de la muerte de José Guadalupe Posada (1852–1913). Uno de los caricaturistas e ilustradores políticos más famosos de México, José Guadalupe Posada creó Calaveras legendarias y a la famosa catrina (Calavera elegante) que se asocia con el día festivo latino-americano del Día de los muertos. Retratos originales de la colección permanente del Día de los muertos e instalaciones del video conmemorativo de Posada del Museo Nacional de Arte (MUNAL) de México se mostrarán en esta exhibición conmemorativa.



ANNEX

ALTARES COMUNITARIOS 9.20.13–11.24.13

La exhibición de altares comunitarios mostrará a artistas locales, grupos escolares y activistas que revisitan a sus familiares, amigos y seres queridos quienes han fallecido. El Día de los muertos señala el regreso de los muertos a la Tierra durante el 1 y 2 de noviembre. Para facilitar ese retorno de sus familiares, los seres queridos crean ofrendas que consisten en las comidas, bebidas y recuerdos favoritos que honraron su vida. De acuerdo con las tradiciones, los altares se ponen en espacios privados tales como los cementerios y las casa; sin embargo, con la popularización del proceso de hacer altares del día festivo de Día de los Muertos se ha vuelto una expresión artística así como una herramienta pedagógica para la concientización cultural de los latinos. La creación artística y la exhibición de estos altares públicos ayudan a facilitar una reflexión interpretativa acerca de la vida, la muerte, la memoria y la pérdida que extiende una invitación a la comunidad para ser parte de este proceso y experiencia. El Museo Mexic-Arte creará un altar especial descriptivo para reconocer y homenajear a José Guadalupe Posada.

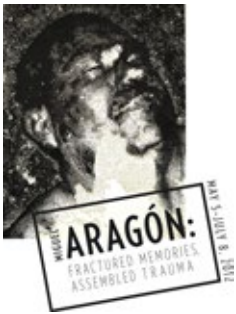
ELEMENTS
OF
DEATH



**SERIE
PRINT
PROJECT
XIX**

YOUNG LATINO ARTISTS 17

Grafficanos



MAIN

LOS ELEMENTOS DE LA MUERTE

Como motivo del día festivo de Día de los muertos, Los elementos de la muerte presenta obras de arte contemporáneas y multimedia que reflexionan sobre la muerte y las experiencias emocionales de la memoria, la nostalgia, el dolor y la pérdida.

ANNEX

PROYECTO XIX DE IMPRESIONES DE SERIE

Como el archivo principal de la Colección Impresiones de Serie, el Museo Mexic–Arte exhibe anualmente las impresiones más recientes de serigrafía del Proyecto Serie. Cada año, el Proyecto de Serie selecciona de 10 a 18 artistas a través de un sistema de jurados y los invita a participar en el programa de artista en residencia.

MAIN

LA EXHIBICIÓN DE LOS ARTISTAS JÓVENES LATINOS 17: GRAFFICANOS

La edición diecisieteava de la exhibición de los artistas jóvenes latinos, Grafficanos, incluirá selecciones museo grafiadas por el artista visual James Huizar. Las obras escogidas presentan obras latinas influenciadas por el género de graffiti y se enfocan sobre la integración de la cultura popular de los Estados Unidos y México.

ANNEX

MIGUEL ARAGÓN: MEMORIAS FRACTURADAS, TRAUMA ENSAMBLADO

El Museo Mexic–Arte presenta nuevas obras de Miguel Aragón. Originario de Ciudad Juárez, México, Aragón es un estudiante de posgrado en la Universidad de Texas que se especializa en grabado. A través de un armazón conceptual de trauma y reducción, la serie reciente documenta la violencia incesante relacionada con el narcotráfico en México. Arturo García Bustos: La imagen del México postrevolucionario

MAIN

KEVIN MUÑOZ: CHANGARRITO

El changarrito es una tendencia artística y contemporánea que tiene sus raíces en la tradición antigua del Mercado de México. Este puesto móvil de arte es la creación del artista Máximo González. Su interés en “el comercio informal” evolucionó a ser una creación alternativa al espacio formal de galería. Puestos móviles de arte circulan en todo el mundo, cada uno con el objetivo de promover obras originales de arte al público. Kevin Muñoz es un artista y diseñador quien reside al este de Austin.

ANNEX



ARTURO GARCÍA BUSTOS: LA IMAGEN DEL MÉXICO POSTREVOLUCIONARIO

El Museo Mexic–Arte presenta las obras revolucionarias del maestro grabador, Arturo García Bustos. Los grabados seleccionados develan décadas de comentario social cuidadosamente hecho que documenta las luchas políticas dentro de México y en el extranjero.

MAIN

LA EXHIBICIÓN DE LOS ARTISTAS JÓVENES LATINOS 18: CON/JUNTOS

La exhibición de los artistas jóvenes latinos (con siglas YLA en inglés) históricamente ha proveído artistas latinos menores de 35 años con experiencia en museos. En 1996, la inepción de la exhibición de los artistas jóvenes latinos resultó en una de las tradiciones más altamente anticipada para el Museo Mexic–Arte. Ahora en su decimotavo año, la actual exhibición YLA Con/Juntos será museo grafiada por el artista visual Michael Anthony García. El título que significa con/juntos subraya la importancia de reunir ideas de los individuos con una causa común mientras que también hace referencia a la idea de conjuntos, un grupo de músicos que colaboran y reúnen sus talentos para crear música hermosa para compartir con el público. Artistas selectos incluyen: Raúl González, Daniel Adame, Sergio García, Ricardo Paniagua, Robert Jackson Harrington, Isabella Bur, April García, Nelda Ramos, Javier Vanegas, Colectivo Sector Reforma (Javier Cárdenas Tavizon, Santino Escatel, and Alejandro Fournier), and Tejidos Urbanos.



ANNEX

ENMASCARADO: IDENTIDADES CAMBIANTES

Enmascarado: Identidades Cambiantes muestra bailes mexicanos y máscaras de la colección permanente del Museo Mexic–Arte. Los colores y diseños de cada máscara seleccionada reflejan tradiciones mexicanas de la artesanía maestra indígena, sus narrativas míticas y sus bailes rituales. Enmascarado deconstruye el concepto de “máscara” como una herramienta transformadora para el disfraz, el espectáculo y el entretenimiento de la cultura visual mexicana. Las máscaras folklóricas del oeste de México, que incluye los estados de Guerrero y Michoacán, son máscaras ceremoniales de madera auténtica, de piel y metal, vendidas comercialmente y creadas como ediciones limitadas de objetos de arte.



MAIN

LA MUERTE DE LOS DÓLARES

La muerte de los dólares abarca la comercialización de Día de los Muertos—un día festivo tradicionalmente asociado con el folklor mexicano, la espiritualidad pre–colombina y el catolicismo. La exhibición examina la iconografía del Día de los Muertos recalibrado para acoplarse con los mercados comerciales y muestra cómo la conversión de la herencia mexicana y méxico-americana en producto reestructura este día festivo emblemático.





ANNEX

MIX 'N' MASH

Mix 'n' Mash es una exhibición y venta de arte anual que destaca a artistas locales y estatales. Cada artista recibe un bastidor de 12 " por 12" en blanco donado generosamente por Ampersand. Artistas crean piezas originales que varían en arte multimedia y contenido. Las contribuciones artísticas están disponibles para comprar y todas las ganancias beneficiarán a los programas de exhibición y educación del Museo Mexic–Arte. Haz clic aquí para comprar boletos.

MAIN

ARTE TOTALMENTE CHÉVERE

Esta exhibición se lleva a cabo anualmente para celebrar y fomentar la producción artística entre la comunidad de adolescentes de Austin. El Museo Mexic–Arte se ha asociado con la Ciudad de Austin para traer obras de arte creadas por adolescentes en talleres después de la escuela dentro del espacio de la galería de Mexic–Arte. Los artistas exhibidos producen obras de alta calidad en distintos formatos como la fotografía, la ilustración, el arte multimedia y el video.

ANNEX

RETRATOS DE 31 KILÓMETROS POR LA PAZ

En gran escala de 31 kilómetros, las fotografías del artista Diego Huerta retratan la visión de la amplitud de las vidas pérdidas y la esperanza por la paz que aún permanece en México. La parte irónica de este viaje fotográfico es que mientras cada niñera representa una muerte relacionada con drogas, las personas captadas de cada foto emiten una positividad abrumadora. Las imágenes no captan a una nación solemne, sombría o enlutada por sus tragedias sino a una gente que evoca las ganas de vivir y el triunfo. Sigue el Proyecto de Diego Huerta en su sitio oficial www.31kproject.com y en facebook.com/retratosporlapaz.



EDUCACIÓN

¡SERIGRÁFIALO!



¡SERIGRÁFIALO!

¿Qué es Serigráfico?

El programa Serigráfico del Museo Mexic-Arte introduce a estudiantes con pocos recursos entre las edades de 10 y 17 años a los principios de serigrafía y a las carreras relacionadas con el arte. Maestros artistas imparten los cursos en las escuelas locales. Para estudiantes más jóvenes, los maestros los guían a través de una introducción básica de las técnicas de la serigrafía—desde la creación de patrones hasta el diseño de un cartel final. Para adolescentes, ¡Serigráfico! proporciona la oportunidad de aprender el programa Adobe Photoshop como un medio de expresión creativa. Estudiantes experimentan el proceso de serigrafía al crear sus propias playeras y productos relacionados en un estudio local que cuenta con una imprenta. Todos los programas de educación de Mexic-Arte se alinean con los objetivos educativos del estado de Texas. El Instituto de Museo, de los Servicios Bibliotecarios y del programa CYD que patrocinaron este programa a través de una concesión del Departamento Texano de Servicios de la Familia y de Protección por medio de la Ciudad de Austin.

PROGRAMAS



VISITAS GUIDADAS

Las visitas guiadas de Mexic-Arte proveen a estudiantes y a adultos con una experiencia cultural única. Las visitas son una manera en que todas las edades puedan ver las exhibiciones actuales y es una oportunidad para aprender acerca del arte mexicano y México-Americano del personal capacitado de Mexic-Arte. Abajo se encuentran las guías de las galerías de las exhibiciones recientes que se pueden descargar.

DÍAS FAMILIARES

Los Días Familiares se llevan a cabo cuatro veces por año en el museo y se proporcionan sin costo alguno. Las actividades se conceptualizan alrededor de los conceptos de las exposiciones y alientan a las familias a reflejar su experiencia a través de la galería en colaboraciones y proyectos de arte tanto como en manualidades.

TALLERES PARA MAESTROS

Cada año, AMOA-CasaArte, El Museo Blanton de Arte y el Museo Mexic-Arte colaboran para presentar el Instituto de Verano para Maestros: La serie del Arte que se Plasma Ahora. Este taller utiliza los conceptos y procesos del arte contemporáneo en el salón de clase. A través de talleres divertidos y prácticos durante dos días en varias instituciones, las maestras adquieren las herramientas que necesitan para transformar su salón en un lugar en donde viva el arte. Las sesiones incluyen manualidades, visitas guiadas por los curadores, presentaciones de artistas, recursos impresos, grupos de diálogo, creación de clases didácticas y mucho más.



GUÍAS DE LAS GALERÍAS

Las guías a la galería de una exhibición específica pueden servir como un suplemento pedagógico a una visita a una galería o pueden usarse en el salón de clase como parte de una actividad posterior a la visita. A continuación hay Guías de Galería de las recientes exhibiciones que se pueden descargar:

[Las Selecciones de la Colección de Arte Contemporáneo](#)

[Renacimiento de las culturas azteca y maya](#)

[Colores sobre arcilla](#)

[La exhibición de la colección permanente del veinticincoavo aniversario: Un legado de cambio](#)

[Imaginando México: Expresiones de la cultura popular](#)

[Retratos de Paz del kilometro 31](#)

[Día de los Muertos](#)

[Proyecto de Serigrafía](#)

[Enmascarado](#)

[Altars Comunitarios](#)

INVOLÚCRATE

DONA

Tu donación ayuda a la creación de irresistibles exhibiciones y programas educativos del Museo Mexic-Arte. El Museo Mexic-Arte mantiene un alto estándar de enriquecimiento cultural y trabaja para mejorar la calidad de vida en Austin a través de sus programas. ¡Sé parte del cambio y dona al Museo Mexic-Arte!

Para más información, comunícate a la dirección director@mexic-artemuseum.org o llama al 5124809373.

MEMBRECÍA

Las membrecías del Museo Mexic-Arte son una manera de involucrarse con el arte en Austin. Como miembro puedes recibir beneficios que van, desde descuentos en la tienda hasta la admisión gratis para eventos especiales. Escoge el nivel que te convenga para la temporada de exposiciones del 2012 al 2013:

Estudiante/Tercera Edad/ Educador	\$35	Inscríbete	Renueva	Regala
Individual	\$40	Inscríbete	Renueva	Regala
Familia	\$80	Inscríbete	Renueva	Regala
Amigo	\$125	Inscríbete	Renueva	Regala
Sustentador	\$250	Inscríbete	Renueva	Regala
Patrocinador	\$500	Inscríbete	Renueva	Regala
Círculo de Bronce del Presidente	\$1000	Inscríbete	Renueva	Regala
Círculo de Plata del Presidente	\$2500	Inscríbete	Renueva	Regala
Círculo de Oro del Presidente	\$5000	Inscríbete	Renueva	Regala

PATROCINIO CORPORATIVO

Como patrocinador del Museo Mexic-Arte, obtendrás oportunidades para crear y fortalecer relaciones con la comunidad de arte de Austin tanto como para conocer a otros patrocinadores de Mexic-Arte. El Museo Mexic-Arte le proporcionará un patrocinio corporativo especial, adecuado a sus objetivos de mercadeo y de alcance comunitario. El Museo atrae a más de 75,000 visitantes cada año y patrocina eventos que proveen oportunidades valiosas para tocar las comunidades comerciales y artísticas.

EL MUSEO MEXIC-ARTE PLANEA UN NUEVO EDIFICIO



El Museo Mexic-Arte es el museo mexicano y mexicoamericano oficial de Texas. El Museo alcanzará su potencial óptimo con un edificio nuevo que contribuirá a la calidad de vida de las generaciones venideras de los ciudadanos de Austin. Fernando Romero, reconocido arquitecto del Museo Soumaya de la Ciudad de México, ha creado un diseño nunca imaginado para el Museo Mexic-Arte ubicado en la esquina de la Calle 5 y Congreso. El diseño es uno de los diseños arquitectónicos más espectaculares e impresionantes y puede estar aquí en Austin, Texas. Este edificio dinámico e icónico será un imán para el aprendizaje del pasado, participando en el presente y fomentando un orgullo colectivo para el futuro. El edificio servirá como el símbolo de Austin y la aceptación de la diversidad. Imagina que puedes ser parte de este florecimiento en el compartir entre las culturas y que tu apoyo y contribuciones hacen que este valioso proyecto tome vida. Para más información, comunícate con el Museo Mexic-Arte: director@mexic-artemuseum.org.



ACERCA DE NOSOTROS

MISIÓN

El Museo Mexic-Arte está dedicado al enriquecimiento cultural y la educación a través de la colección, preservación y presentación del arte y la cultura mexicana, latina y latinoamericana para promover el diálogo y el desarrollo para el entendimiento de visitantes de todas las edades.

HISTORIA

El Museo Mexic-Arte se fundó en 1984 por los artistas Sylvia Orozco, Sam Coronado y Pío Pulido en la bodega de las artes en el centro de Austin para compartir el arte y la cultura de México con Texas. Empezando con el festival de Día de los Muertos en otoño del año 1984, el museo empezó a ofrecer programas sobresalientes de cultura y obtuvo su estatus de no-lucrativo durante la temporada de 1984. Desde esa época, ha continuado presentando arte por reconocidos artistas tanto como por artistas emergentes en los Estados Unidos, México y América Latina.

Para expandir sus programas y exhibiciones, el Museo Mexic-Arte se movió a su actual dirección en 419 Congreso en 1988. Este local situó al Museo en el corazón del vibrante centro de Austin y en el centro del comercio de Texas, de la cultura, del arte y del turismo. Como uno de los museos mexicanos más apreciados en los Estados Unidos, el Museo Mexic-Arte tiene el propósito de mejorar la calidad de vida en Texas a través de exhibiciones innovadoras y una programación educacional. Un total de 75,000 visitantes, desde entusiastas niños hasta conocedores del arte, visitan el museo cada año.

MESA DIRECTIVA DEL AÑO FISCAL 2014-2015

Presidente
George Elliman

Vice Presidente, Relaciones Públicas
Laura Granado

Vice Presidente, Desarrollo
Kim Wilson Vincent

Vice Presidente, Membrecía
Laurel Prats

Secretaria
Teresa C. Miller

Consejero Legal, Abogado
James Nias

Consul General of Mexico

Tesorero
Christina Corona

Parlamentaria
Adriana López-Ortiz

Miembro, Lugar 1
Charles Stuart

Miembro, Lugar 2
Sofia Avila

Miembro, Lugar 3
Bettina Mathis

Presidenta Póstuma de la Mesa Directiva del Museo Mexic-Arte
Lulu Flores

Miembro, Lugar 4
David Quintanilla

Miembro, Lugar 5
Larry Graham

Directora Ejecutiva
Sylvia Orozco

Co-Fundador del Museo Mexic-Arte
Sam Coronado

COMITÉ CONCEJERO DEL 2013–2014

David A. Buttross

Margaret Connor

Vicki Eidman

Omar Flores

Joshua Raymond Frenk

Juan Jose Gonzalez

Yesenia Y. Garcia

John Hogg M.D.

Rosa Laura Junco

Travis A. Mathis

Leticia C. Mendoza

Teresa C. Miller

Liliana Patino

Hector Perez

Rosa Santis

Mark W. Smith

Mike Taylor

Mary Ann Thompson Frenk

Michael Torres

PERSONAL DEL MUSEO MEXIC–ARTE

Directora Ejecutiva

Sylvia Orozco

Curadora de Exhibiciones y Programas

Rebecca Gomez

Comunicador Visual

Sixto-Juan Zavala

Coordinadora de Educación

Olivia Tamzarian

Asistente de Educación

Natalia Rodriguez

Asistente de Desarrollo

Caity Shaffer

Asistente en Membrecía

Adrian Orozco

Asistentes de servicios para Visitantes

Daniel Cobos

Zitlaly Valenzuela

Christina Velasquez

Nicole Pollentier